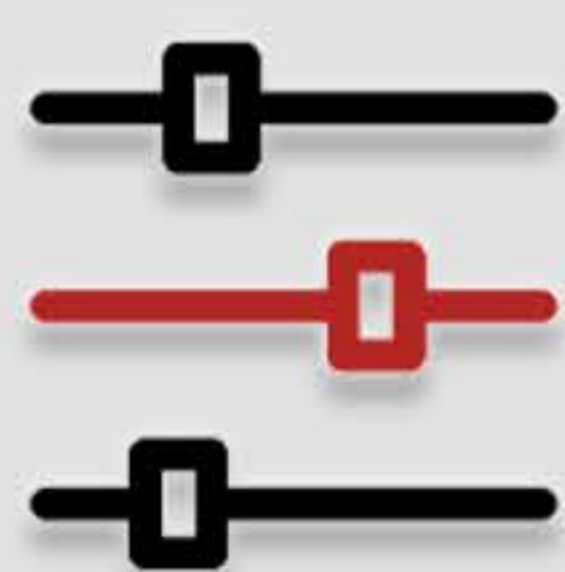
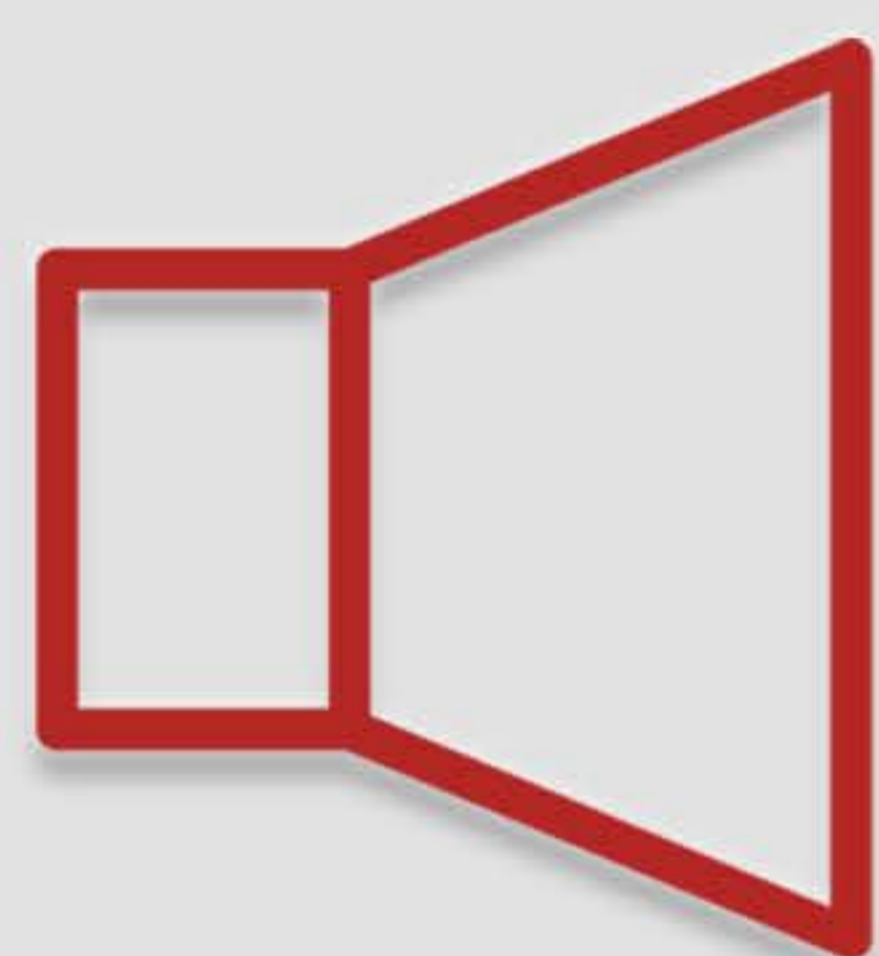


SISTEMA DI MONITORING ANALISI PALINSESTI ANALISI DEI COMPETITOR MARKETING STRATEGICO

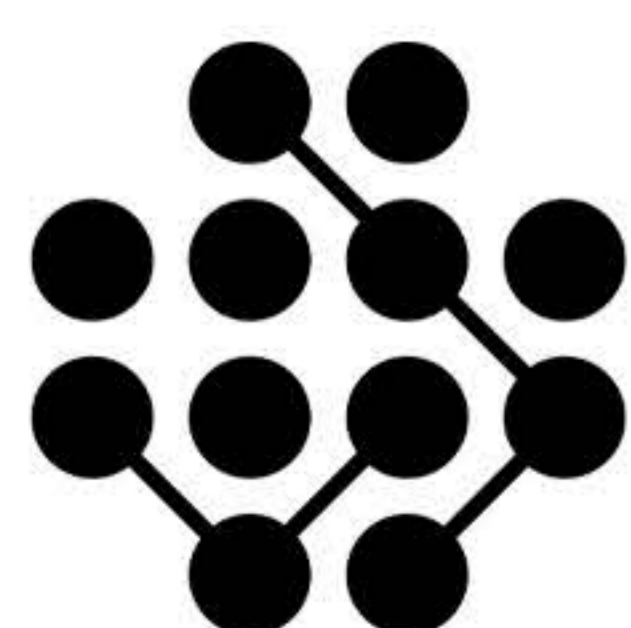


AIRCHECK

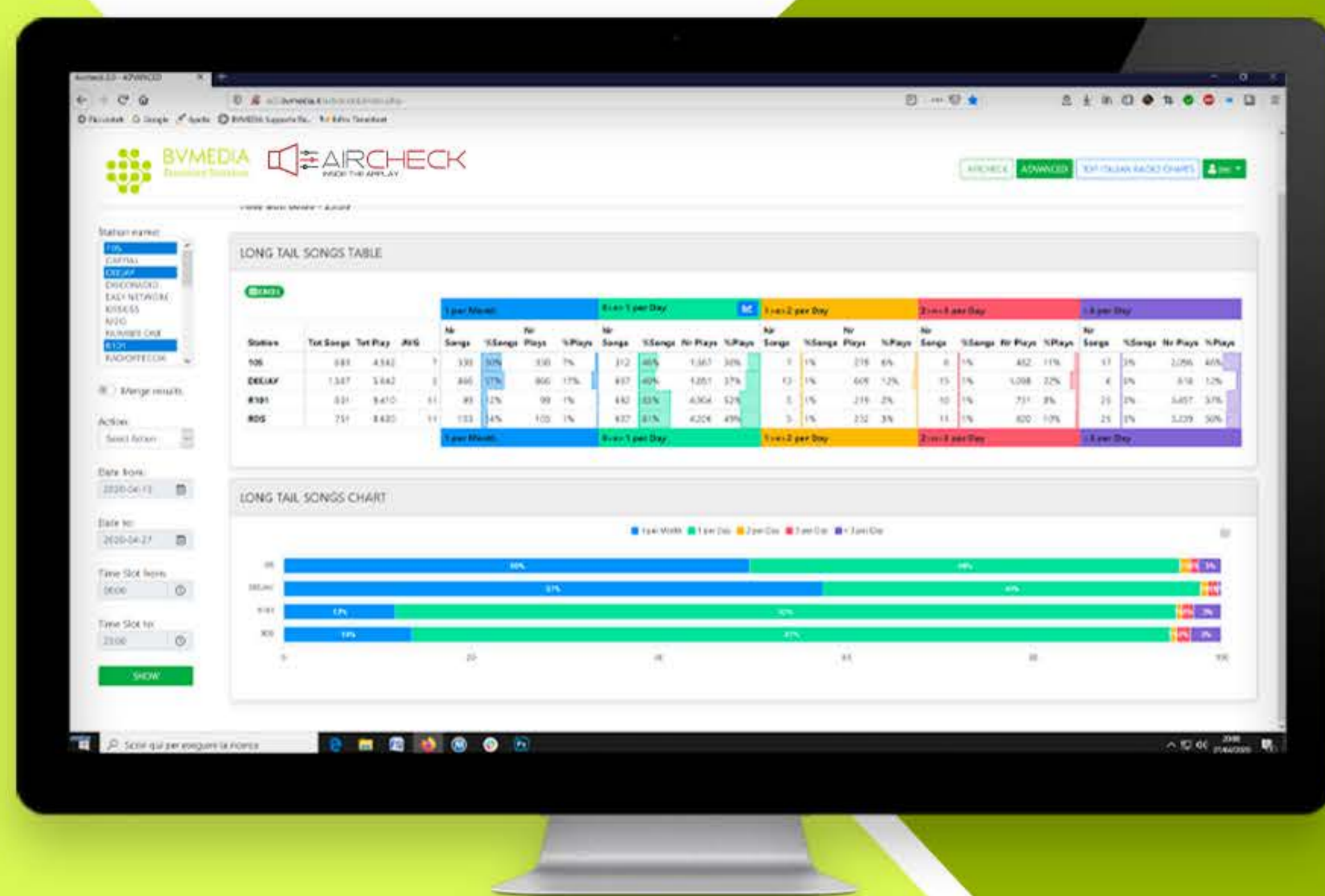
INSIDE THE AIRPLAY



AIRCHECK è uno strumento necessario agli operatori che devono consultare tavole di reportistica viva per le analisi di palinsesto. Si avvale della tecnologia di STIRLITZ utilizzando la parte di Logger, in modo da estrapolare, in modo analitico, tutti i dati di programmazione sensibili, atti al calcolo statistico, di strategia di rotazione e presenza dei contenuti mandati in onda. Un servizio indispensabile per chi vuole tutto sotto controllo, verificando e correggendo dayparts o programmi non consoni alle linee editoriali ed ai format prestabiliti.



Aircheck. Analisi, verifica e statistiche. tutto in un clic.

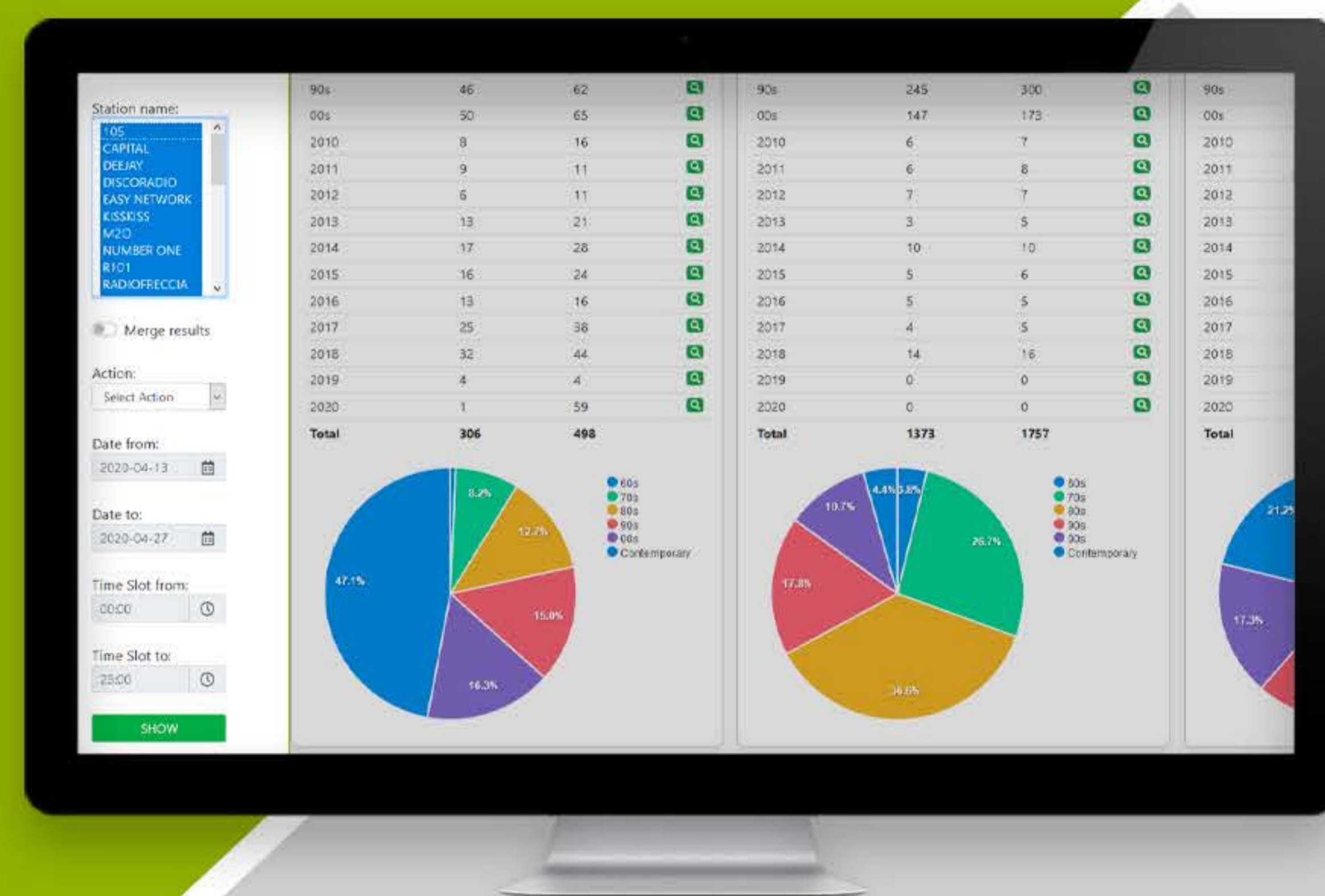


TUTTO VIA BROWSER

Non è necessario installare nessun software. La consultazione dei dati è possibile attraverso login su server dedicati. Il bouquet emittenti è immediatamente a disposizione per l'analisi dei palinsesti. Si può scegliere un numero di emittenti più ristretto e filtrare i dati in base alle caratteristiche presenti nella finestra di dialogo. Visualizzare i grafici di rotazione di un singolo brano, o la presenza di un genere musicale in particolare o, più semplicemente, vedere quanti brani italiani sono presenti nelle playlist, è semplice ed immediato.

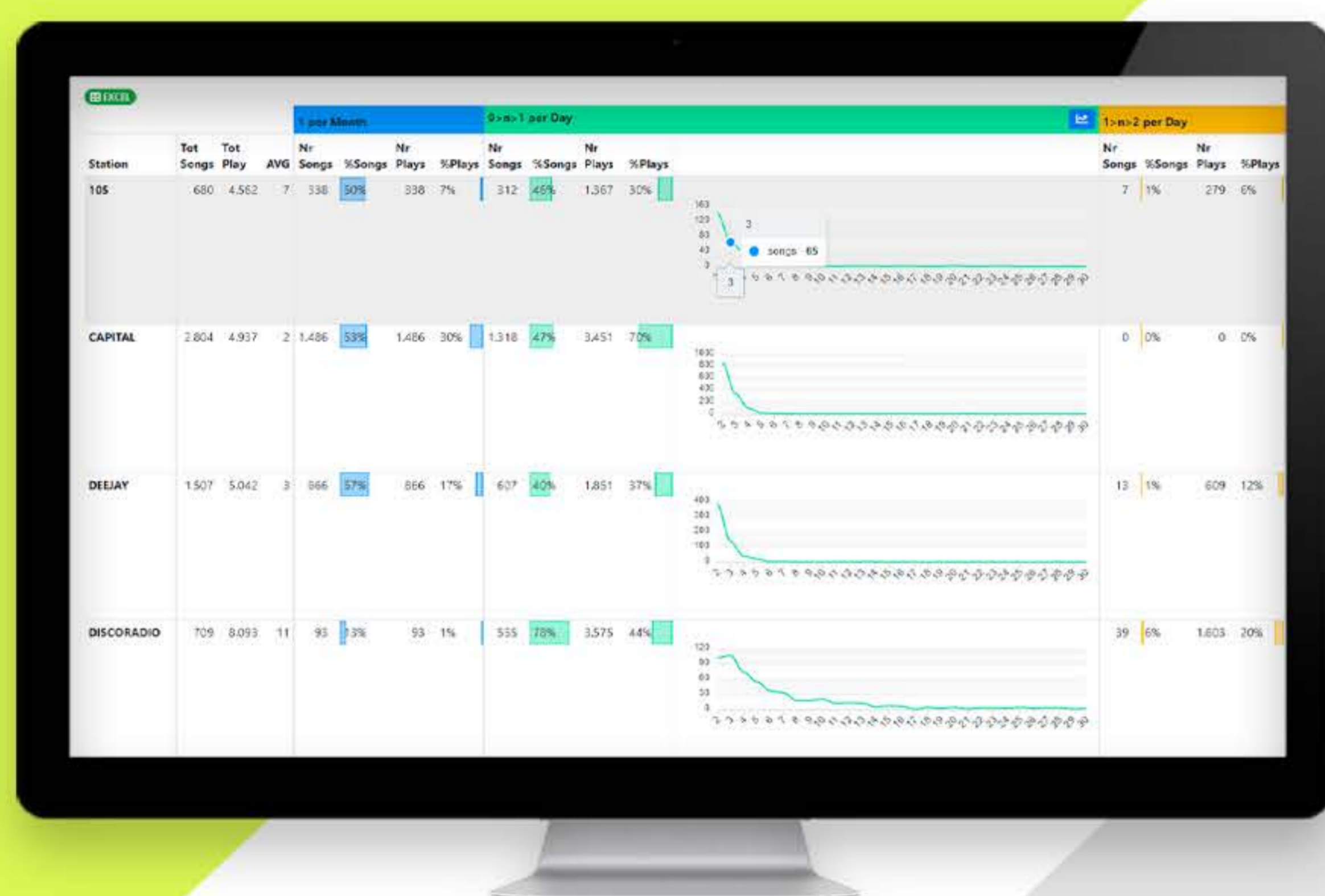
FILTRI

I filtri con i quali si potrà associare o discriminare un insieme di dati sono presenti nella colonna di sinistra, dove compaiono finestre di dialogo potendo selezionare le proprie scelte. Da qui si potranno scegliere le emittenti presenti nel bouquet, periodi da analizzare e caratteristiche dei brani da prendere in considerazione. L'analisi può essere fatta per singola emittente o in accorpamento con altre selezionate, confrontando così la presenza di elementi mandati in onda in vari panorami di emissione.



REPORT

La consultazione dei dati delle vostre ricerche è semplice ed intuitiva. Attraverso i filtri selezionati e con l'ausilio di grafici che riportano i dati di ricerca, potrete visualizzare con facilità tutti i risultati ottenuti, con istogrammi, grafici a torta, diagrammi cartesiani ed elenchi dettagliati con i quali incrociare analisi complesse con storico dei passaggi e presenza/affollamento nelle varie playlist delle emittenti. Ogni grafico presenta una legenda per renderne il più comprensibile la lettura.



ESPORTAZIONE

Potrete esportare i dati che vi servono nei formati più comuni: dal foglio di calcolo in formato .xlsx o .csv, oppure tramite immagini da allegare all'interno della vostra documentazione o reportistica. La richiesta tramite semplici query, vi permette di estrapolare non solo dati, ma anche i grafici ad essi connessi, potendo fare analisi di concorrenza anche non stando direttamente (e solo) davanti al monitor.



BVMEDIA. Soluzioni per il mondo del broadcast. Forniamo software e servizi selezionati per il broadcasting radiotelevisivo e per le attività dei nuovi media. da più di tre decenni continuiamo a costruire la famiglia dei nostri prodotti e dei nostri clienti e partner commerciali. Questo è ciò che offriamo: servizi ed assistenza di qualità'.